

BCM



CENTRE DE FORMATION



CAISSE D'ÉPARGNE
HAUTS DE FRANCE



GROUPE
AESIO



**LE CENTRE DE
FORMATION**

Présentation

LES OUTILS

Le complexe sportif de SPORTICA nous offre des locaux adaptés à nos besoins de performance



Un vrai Chaudron pensé pour le basket avec la salle Roger Lermaire

Une salle annexe multisports

Une salle de musculation complète



Une piscine pour le renforcement et la rééducation

Un sauna, un jacuzzi, un bain de glace pour la récupération



Une salle de soins

Une salle vidéo et de réunion

Des bureaux pour l'étude

LE BCM GRAVELINES-DUNKERQUE

Depuis 1988, le BCM Gravelines-Dunkerque appartient à l'élite du basket français. Une telle longévité est possible grâce à une qualité de formation reconnue par tous les observateurs.

Aujourd'hui, le club nordiste est considéré comme l'un des meilleurs en termes d'organisation et de résultats.

Au travers de son Centre de Formation, le BCM porte les valeurs d'une région qui cultive le goût du travail et le sens de l'accueil. Tant sur le plan scolaire que sportif, le Centre de Formation du BCM prépare les jeunes basketteurs à une culture de la rigueur et de l'exigence qui leur servira tout au long de leur carrière et de leur vie d'homme.

LE CENTRE

POURQUOI ?

HEBERGEMENT

STAFF

PALMARÈS

INSCRIPTION



LE CENTRE DE
FORMATION

POURQUOI ?

UNE ÉQUIPE DIPLOMÉE



Christophe
MILLOIS

Directeur
Centre de Formation



Bertrand
VAN BUTSELE

Coach
Équipe Espoir



Maxence
FLANDRIN

Coach Équipe U18
Préparateur physique

UN ÉTAT D'ESPRIT PROFESSIONNEL

Au sein d'une région où les valeurs humaines sont prépondérantes, l'accompagnement de vos enfants se fera sur les bases d'un travail rigoureux, et d'une volonté individuelle et collective de réussite vers le haut niveau.

UN SUIVI SCOLAIRE PERFORMANT

Depuis plus de 20 ans, le lycée Noordover (enseignement général) accompagne les joueurs de notre Centre de Formation dans leur scolarité. Maîtrisant les besoins et les impératifs des jeunes sportifs, les CPE du Noordover savent mieux que quiconque organiser et faciliter les emplois du temps de notre Centre de Formation. L'échange permanent entre le staff du club et les équipes éducatives permet d'optimiser le suivi et les résultats de vos enfants.

Le Baccalauréat n'étant pas une fin en soi, chaque membre de l'équipe Espoir doit poursuivre ses études. Le BCM aide ses joueurs dans leurs démarches d'orientation et d'inscription. L'avantage de ce procédé est de s'assurer, qu'en dehors du basket, les jeunes puissent préparer leur avenir.

LE CENTRE

POURQUOI ?

HEBERGEMENT

STAFF

PALMARÈS

INSCRIPTION



**LE CENTRE DE
FORMATION**

LA VIE QUOTIDIENNE



LA RESTAURATION

Au sein du complexe sportif de Sportica se trouve une salle accueillant les jeunes pour les déjeuners de la semaine et du week-end. Ces repas sont réalisés par un traiteur "Dupont".



CENTRE D'HEBERGEMENT

Capacité de 15 hébergements. Les repas sont pris en commun au sein de la salle de restauration. Le gardiennage de nuit est assuré. Les garçons bénéficient d'une salle TV, de connexion internet avec contrôle, d'une salle de repas et d'étude.



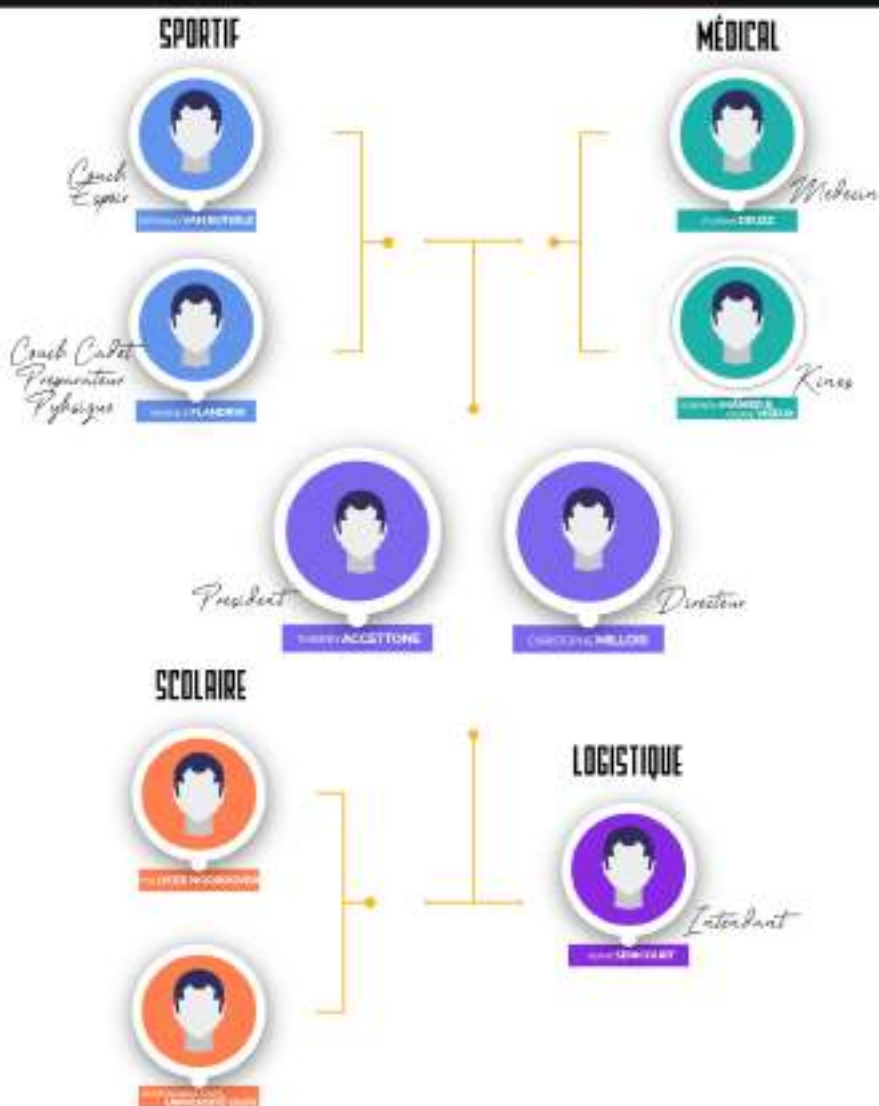
APPARTEMENT EN COLLOCATION

Cet appartement peut accueillir 4 personnes pour les garçons les plus autonomes. Cet appartement est une première approche de la vie d'adulte pour les jeunes.



LE CENTRE DE FORMATION

L'ÉQUIPE DE TRAVAIL



UN SUIVI ADAPTÉ

Comme pour les pros, les jeunes du Centre de Formation peuvent profiter de la présence des kinés du club pour des soins et la prévention des blessures.

Les jeunes du Centre de Formation sont également suivis par un médecin.



LE CENTRE DE
FORMATION

LE PALMARÈS DU CENTRE

 CADETS CHAMPION DE FRANCE ELITE 2001-02 2002-03 2003-04 2010-11 2015-16 CENTRE DE FORMATION	 ESPOIRS CHAMPION DE FRANCE PRO B 1987-88 CENTRE DE FORMATION	 ESPOIRS CHAMPION DE FRANCE PRO A 2013-14 CENTRE DE FORMATION	 ESPOIRS VAINQUEUR TROPHEE DU FUTUR 2002-03 2011-12 2013-14 2014-15 CENTRE DE FORMATION	 ESPOIRS VAINQUEUR TROPHEE COUPE DE FRANCE MASCULIN 2013 2014 CENTRE DE FORMATION
---	---	---	---	--

LE CENTRE

POURQUOI ?

HEBERGEMENT

STAFF

PALMARÈS

INSCRIPTION



LE CENTRE DE
FORMATION

JOUEURS DEVENUS PROS

- A** **AKONO** Loïc (Pro B)
- B** **BIGOTE** Valentin (Espagne)
BOURHIS Lucas (Betclac ELITE)
BOXUS Romain (Belgique)
- C** **COURBY** Maxime (Betclac ELITE)
CAIRO Chrislain (N1)
CASTARD Krisley (N1)
COUDRAY Bryan (N1)
- D** **DUMORTER** Hugo (N1)
DUWIQUET Paul-Lou (Pro B)
DIAME Moïse (N1)
DJIMRABAYE Jimmy (Pro B)
DAMASE Fabien (Betclac ELITE)
DAVID Basile (N1)
DA SILVA David (Pro B)
- F** **FLOSSE** Matthias (Pro B)
- G** **GRÉGOIRE** Romain (Pro B)
GREBONGO Johan (N1)
- H** **HANNEQUIN** Pierre (N1)
HOWARD William (Euroleague)
HANCK Quentin (N1)
- K** **KOUGUERE** Max (Betclac ELITE)
KERCKHOF Arnaud (Betclac ELITE)
- L** **LEFEBVRE** Théo (N1)
LOUM Abdoulaye (Betclac ELITE)
LESIEUX Julien (N1)
LE DOUARIN Meven (N1)
LEPELLEC Martin (Pro B)
- M** **MOKOKA** Adam (Betclac ELITE & NBA)
MARICO Djibril (Pro B)
MARNETTE Louis (Betclac ELITE)
MOTTI Julyan (N1)
- N** **NDOYE** Momar (N1)
- P** **PLADYS** David (N1)
PIERRE-JOSEPH Aude (N1)
- R** **ROUSSELLE** Jonathan (Espagne)
RIGAUX Aurélien (N1)
- S** **SAUMONT** Séraphin (N1)
SZASZCZAK Guillaume (Betclac ELITE)
STRUNC Nicolas (Pro B)
- T** **TACCOEN** Nicolas (Pro B)
- W** **WOJCIECHOWSKI** Mathieu (Betclac ELITE)
- Z** **ZERBO** Frejus (Betclac ELITE)

LE CENTRE

POURQUOI ?

HEBERGEMENT

STAFF

PALMARÈS

INSCRIPTION



Tous les champs doivent être remplis. Le formulaire non rempli ne sera pas pris en compte.

Merci de joindre un CV scolaire, une lettre de motivation et une vidéo.

NOM

PRÉNOM

DATE DE NAISSANCE

LIEU DE NAISSANCE

NATIONALITÉ

ADRESSE

VILLE

CODE POSTAL

TÉLÉPHONE

MAIL

TÉL RESPONSABLE LÉGAL

MAIL RESPONSABLE LÉGAL

POSTE ACTUEL DE JEU / ET POSTE SOUHAITÉ

TAILLE

POIDS

CLUB ACTUEL

COORDONNÉES ENTRAINEURS

SANTÉ ANTÉCÉDENTS (Blessures, opérations ...)



LE CENTRE DE
FORMATION



CONTACT

Christophe MILLOIS

Directeur du Centre de Formation

cmillois@bcmbasket.com

06 78 33 58 60

BCM GRAVELINES DUNKERQUE

Place du Polder - BP 119

59820 GRAVELINES

03 28 51 97 00

LE CENTRE

POURQUOI ?

HEBERGEMENT

STAFF

PALMARÈS

INSCRIPTION