



# soir DE match



16<sup>e</sup> journée - Lundi 16 janvier à 20h30



## GRAVELINES-DUNKERQUE vs LE PORTEL



Respectons l'environnement. Ne jetez pas ce programme dans la salle ou sur la voie publique. Merci !



Nouveau logo et nouvel atelier aluminium pour les menuiseries et volets roulants

**"Made In Gravelines"**

Et toujours, services pièces détachées et dépannage rapide

03 28 23 18 56 – WWW.FLEN-SECURIT.COM



**COACH**  
**MONSCHAU**  
Christian  
58 ans / FRA



**ASSISTANTS**  
**MILLOIS**  
Christophe  
46 ans / FRA



**MAHE**  
Julien  
33 ans / FRA



# LE MATCH DE CE SOIR VOUS EST PRÉSENTÉ PAR



**6**  
**MOKOKA**  
Adam  
Meneur / Arrière / 1,93 m / 1,93 m  
18 ans / FRA



**9**  
**KEITA**  
Mathis  
Meneur / Arrière / 1,92 m  
25 ans / FRA



**21**  
**JOMBY**  
Rudy  
Ailier / 1,96 m  
28 ans / FRA



**29**  
**HANNEQUIN**  
Pierre  
Meneur / Arrière / 1,90 m  
19 ans / FRA



**32**  
**DIENG**  
Issa  
Pivot / 2,08 m  
21 ans / SEN



**35**  
**DJIMRABAYE**  
Jimmy  
Intérieur / 2,02 m  
24 ans / CAF



**70**  
**RAPOSO**  
Fernando  
Pivot / 2,06 m  
27 ans / FRA



**22**  
**GIBSON**  
Kyle  
Ailier / 1,96 m  
29 ans / USA



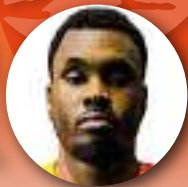
**3**  
**SOLOMON**  
Richard  
Pivot / 2,10 m  
24 ans / USA



**20**  
**HESSON**  
Myles  
Ailier / Intérieur / 1,95 m  
26 ans / GBR



**1**  
**COBBS**  
Justin  
Meneur / 1,91 m  
25 ans / USA



**8**  
**HENRY**  
Sek  
Arrière / 1,93 m  
29 ans / USA

## DERBY

# BCM – ESSM, LE CHOC DE LA J16

Avec la montée du Portel en Pro A cette saison, le BCM goûte à nouveau aux joies des Derbys. Ce soir, les Nordistes reçoivent leurs voisins du Pas-de-Calais dans une ambiance qui s'annonce d'ores et déjà électrique. Pour ce face à face, Sportica est à guichets fermés. Que le spectacle commence !



## CALENDRIER

# AMBIANCE CARNAVALESQUE AU BCM !

Comme à son accoutumée, le BCM organise ses incontournables Matches de Carnaval. Lors des deux prochaines rencontres à domicile (Dijon le 4 février et l'ASVEL le 11), revêtez votre déguisement pour pousser vos Maritimes vers la victoire !  
**Entrée gratuite pour les personnes déguisées.**

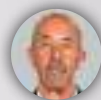
# flunch



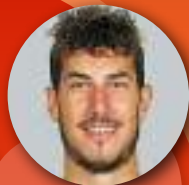
**ASSISTANTS**  
**POUILLOT**  
Matthieu  
45 ans / FRA



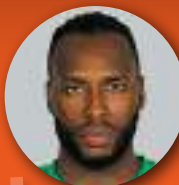
**PERIGOIS**  
Jacky  
47 ans / FRA



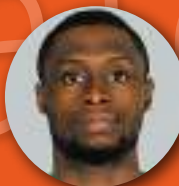
**COACH**  
**GIRARD**  
Eric  
52 ans / FRA



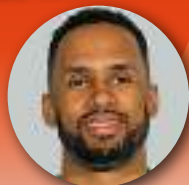
**6**  
**MANGIN**  
Benoît  
Meneur / 1,88 m  
28 ans / FRA



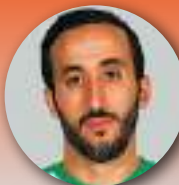
**7**  
**DONALDSON**  
Jakim  
Pivot / intérieur / 2,04 m  
33 ans / USA



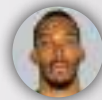
**21**  
**HASSELL**  
Frank  
Pivot / 2,05 m  
28 ans / USA



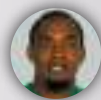
**10**  
**DORSEY**  
Darrin  
Meneur / Arrière / 1,88 m  
29 ans / USA



**14**  
**HACHAD**  
Mohamed  
Arrière / 1,94 m  
33 ans / FRA



**5**  
**GOULBOURNE**  
Lance  
Intérieur / 2,03 m  
27 ans / USA



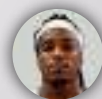
**9**  
**CHATHUANT**  
Garry  
Arrière / ailier / 1,93 m  
33 ans / FRA



**15**  
**KATENDA**  
Eric  
Pivot / 2,06 m  
24 ans / FRA



**22**  
**BEGARIN**  
Jessie  
Meneur / Arrière / 1,91 m  
28 ans / FRA



**32**  
**REID**  
Arizona  
Ailier / 1,96 m  
30 ans / ARM



**24**  
**HUFF**  
Shawn  
Ailier / 1,98 m  
32 ans / FIN



Infirmière

L'ADVERSAIRE

## LA REMONTÉE DE L'ESSM

Pour sa première saison en Pro A, Le Portel a eu des débuts quelque peu difficiles. Les hommes d'Eric Girard ont même occupé la zone rouge durant quelques semaines. Mais la troupe porteloise a depuis trouvé son rythme de croisière au point même de se faufiler dans la course à la Leaders Cup. Cette remontée, l'ESSM la doit à sa série de quatre victoires en cinq matchs. Attention danger à Sportica !



# JIMMY DJIMRABAYE

« CE MATCH VA RESTER DANS LES SOUVENIRS... »

**CONNAISSEUR DU BASKET NORDISTE, NOTRE JEUNE INTÉRIEUR DÉCRYPTE LE DERBY POUR SOIR DE MATCH.**

**Tu es le seul joueur du BCM à être passé par Le Portel.**

**Que représente ce derby pour toi ?**

J'ai beaucoup de bons souvenirs de mon passage au Portel, que ce soit sportivement mais aussi humainement. Ce derby est forcément bizarre pour moi. C'est super de le vivre. La remontée de l'ESSM au classement ne me surprend pas, c'est une équipe qui ne lâche jamais.

**Quels éléments seront essentiels pour remporter ce duel selon toi ?**

Le Portel est une équipe qui met beaucoup

de pression sur le porteur de balle. Ils vont essayer de couper les lignes. Ils ont toujours joué comme cela. Ça va être agressif. Le seul moyen de contrer tout cela, c'est de rester sous contrôle, de ne pas tomber dans leur euphorie. Ce qui est sûr, c'est que ça sera un combat sur le terrain et dans les gradins.

**Dans l'équipe tu es certainement celui qui connaît le plus l'implantation du basket dans le Nord, que pourrais-tu dire à ce sujet ?**

Je n'ai pas connu beaucoup de clubs en dehors de la région. Pour moi, c'est dans cette région que l'on trouve le meilleur public. Toutes les salles sont chaudes avec beaucoup de supporters pour pousser les joueurs vers la victoire. Et puis les derbys sont encore plus particuliers ici. Ce match face au Portel, ça va être quelque chose ! Il va rester dans les souvenirs.



**CALAIS VINS** **MARIAGE**  
COMMUNION  
**BAPTÊME**  
ANNIVERSAIRE

2300 RÉFÉRENCES + DE 1200M<sup>2</sup> DE VENTE OUVERT 7J/7

Vins · Champagnes · Whiskies · Rhums · Bières  
Accessoires · Coffrets Cadeaux · Spécialités locales

**WWW.CALAIS-VINS.COM**

A16 Sortie 44 · Zone Curie - Rue Gutenberg 62100 CALAIS

Tél : 03 21 36 40 40

Ouvert tous les jours de 9h00 à 19h00, le dimanche de 10h00 à 19h00

# Aux Maboules

DUNKERQUE



1 Quai de la Citadelle  
59140 Dunkerque

06 22 12 63 63



Holiday Inn  
COQUELLES

L'Holiday Inn Coquelles vous accompagne pour organiser vos séminaires et journées d'études :

- 6 salles de réunion modulable pouvant accueillir 200 personnes.
- Wifi Haut débit : 100 mo.
- Restauration sur place.
- Parperboard, vidéo projecteur inclus dans la location de salle.

2099 avenue Charles de Gaulle  
62231 Coquelles

Tel : 03 21 46 60 60

email : [info@hicoquelles.com](mailto:info@hicoquelles.com)



## PACAUD

PAO - IMPRESSION - FAÇONNAGE  
IMPRIM'VERT®

# Offset & Numérique

Professionnels et particuliers

49/A, route de Bergues  
B.P.30099 - 59412 COUDEKERQUE-BRANCHE Cedex  
Tél. **03 28 64 26 84** - Fax. 03 28 61 49 21 - [devis@pacaud.com](mailto:devis@pacaud.com)  
[www.imprimerie-pacaud-dunkerque.fr](http://www.imprimerie-pacaud-dunkerque.fr)

Couverture . Etanchéité . Zingage . Chéneaux

## opale toiture

Tél. 06 83 00 90 59 ou 03 28 27 34 46

Des Professionnels à votre service

**DEVIS GRATUIT**



Votre conseiller :  
JOSEPH

- Couverture
- Etanchéité
- Zingage
- Chéneaux

968<sup>A</sup> rue Achille Perés 59640 DUNKERQUE  
[joseph.ort@sfr.fr](mailto:joseph.ort@sfr.fr)

[www.opale-renovation.com](http://www.opale-renovation.com)

Tél. 06 83 00 90 59 ou 03 28 27 34 46

# FIN DE LA PHASE ALLER

La phase aller arrive déjà à son terme. Après la rencontre contre Le Portel, le BCM fera un dernier déplacement au Mans pour clôturer les matchs aller. Les matchs rebouteront dès le 4 février avec la rencontre aux couleurs carnavalesques face à Dijon à Sportica.



## LE FIL DE LA SAISON

Journée	Date	Match	Score	Top-marqueur	Pts
1	23.09.2016	@ HYÈRES-TOULON	62-75	Myles HESSON	16
2	03.10.2016	PARIS LEVALLOIS	81-79	Steven GRAY	23
3	10.10.2016	@ DIJON	79-85	Justin COBBS	16
4	15.10.2016	PAU-LACQ-ORTHEZ	65-78	Kyle GIBSON	15
5	22.10.2016	@ NANCY	70-65	Steven GRAY	17
6	29.10.2016	@ MONACO	71-79	Kyle GIBSON	20
7	05.11.2016	STRASBOURG	73-72	Justin COBBS	19
8	12.11.2016	@ LYON-VILLEURBANNE	70-73	Justin COBBS	22
9	19.11.2016	ORLÉANS	99-57	Aaron CEL	19
10	26.11.2016	@ CHOLET	99-101	Sek HENRY	26
11	02.12.2016	CHALON-SUR-SAÔNE	88-85	Kyle GIBSON	21
12	09.12.2016	@ CHÂLONS-REIMS	89-87	Kyle GIBSON	26
13	17.12.2016	ANTIBES SHARKS	75-67	Kyle GIBSON	23
14	07.01.2017	NANTERRE	91-81	Myles HESSON	29
15	27.12.2016	@ LIMOGES	79-88	Kyle GIBSON	22
16	16.01.2017	LE PORTEL			
17	21.01.2017	@ LE MANS			
18	04.02.2017	DIJON			
19	11.02.2017	LYON-VILLEURBANNE			
20	25.02.2017	@ STRASBOURG			
21	04.03.2017	LIMOGES			
22	11.03.2017	@ ORLÉANS			
23	18.03.2017	HYÈRES-TOULON			
24	25.03.2017	@ NANTERRE			
25	01.04.2017	MONACO			
26	08.04.2017	LE MANS			
27	11.04.2017	@ PARIS LEVALLOIS			
28	15.04.2017	NANCY			
29	25.04.2017	@ PAU-LACQ-ORTHEZ			
30	02.05.2017	@ LE PORTEL			
31	06.05.2017	CHÂLONS-REIMS			
32	09.05.2017	@ CHALON-SUR-SAÔNE			
33	13.05.2017	CHOLET			
34	16.05.2017	@ ANTIBES SHARKS			

CLASSEMENT		MATCHES			POINTS			MOYENNE	
Équipes	%	MJ	V	D	Pour	Contre	GAP	Pour	Contre
1 Monaco	87	15	13	2	1235	1027	1.2025	82.3	68.5
2 Chalon/Saône	80	15	12	3	1217	1070	1.1374	81.1	71.3
3 Nanterre	67	15	10	5	1210	1148	1.0540	80.7	76.5
4 Pau-Lacq-Orthez	67	15	10	5	1169	1151	1.0156	77.9	76.7
5 Le Mans	54	15	8	7	1099	1083	1.0148	73.3	72.2
6 Gravelines-Dunkerque	54	15	8	7	1191	1172	1.0162	79.4	78.1
7 Lyon-Villeurbanne	54	15	8	7	1105	1137	0.9719	73.7	75.8
8 Paris-Levallois	54	15	8	7	1102	1055	1.0445	73.5	70.3
9 Strasbourg	54	15	8	7	1167	1120	1.0420	77.8	74.7
10 Le Portel	47	15	7	8	1057	1071	0.9869	70.5	71.4
11 Limoges	47	15	7	8	1133	1145	0.9895	75.5	76.3
12 Hyères-Toulon	40	15	6	9	1044	1068	0.9775	69.6	71.2
13 Cholet	40	15	6	9	1156	1228	0.9414	77.1	81.9
14 Châlons-Reims	40	15	6	9	1180	1272	0.9277	78.7	84.8
15 Dijon	34	15	5	10	1069	1086	0.9843	71.3	72.4
16 Antibes	34	15	5	10	1059	1131	0.9363	70.6	75.4
17 Orléans	34	15	5	10	1039	1179	0.8813	69.3	78.6
18 Nancy	20	15	3	12	1110	1199	0.9258	74.0	79.9

RETROUVEZ TOUS LES PRODUITS DU BCM  
SUR NOTRE BOUTIQUE EN LIGNE !  
[WWW.BCMBASKET.COM](http://WWW.BCMBASKET.COM)



### BOUTIQUE BCM

Hall de Sportica - Gravelines  
Ouvert les soirs de matchs

### BOUTIQUE PASSION SPORT

30, place Jean-Bart - Dunkerque

Mardi/Jeudi/Vendredi: 10H00-12H30 et 14H30-19H00 & Mercredi/Samedi: 10H00-19H00

### BUREAUX BCM

Place du Polder - Gravelines

Du Lundi au Vendredi de 9H00 à 12h00 et de 14h00 à 17h30



## GRAVELINES-DUNKERQUE - LE PORTEL

LUNDI 16 JANVIER À 20H30, EN DIRECT SUR SFR SPORT 2



### LE PORTEL VEUT SON NOUVEAU DERBY...

**Même si nous ne sommes pas encore à l'époque de Carnaval, ce derby de la Côte d'Opale devrait être un sommet de la saison pour les deux clubs. Enjeu ? Une place à la Leaders Cup...**

Qui aurait pu imaginer, il y a tout juste douze mois, que Gravelines-Dunkerque et Le Portel se retrouveraient, à la reprise 2017, à disputer un derby décisif pour la qualification pour la Leaders Cup ? Il y a un an, l'ESSM ramait quelque peu en Pro B (6V-5D fin 2016) et l'épopée des Playoffs d'Accession 2016 était loin d'être envisagée... Aujourd'hui, le BCM (8V-7D) et Le Portel (7V-8D) ont tous deux encore toutes leurs chances de qualif, Gravelines-DK ayant fait un grand pas vers Disneyland Paris en battant Nanterre le week-end dernier en match décalé. Mais de l'autre côté du Cap Gris-Nez, Éric Girard et ses hommes ont réalisé un mois de décembre exceptionnel (4V-1D), seul Chalons parvenant à les battre. Et ils savent bien que la qualif passe absolument par un succès à Sportica, à confirmer ensuite dans leur Chaudron contre les Sharks...

**50/50**



## CHÂLONS-REIMS - CHALON-SUR-SAÛNE

SAMEDI 14 JANVIER À 20H00



Si la proximité phonétique entre Châlons et Chalons est évidente, les deux clubs ont connu un mois de décembre radicalement opposé. Le CCRB a ainsi terminé 2016 sur une série d'une victoire (face au HTV) pour 4 défaites (à Pau, Orléans et Le Portel ainsi que face au BCM), reléguant le club en 2<sup>e</sup> partie de tableau (14<sup>e</sup>, 6-9). En face, Chalons s'est installé en solide dauphin de Monaco (12-3), en remportant 4 de ses 5 matches de Pro A, dont les 4 derniers...

**60%**  
CHALON-SUR-SAÛNE



## PARIS LEVALLOIS - STRASBOURG

VENDREDI 13 JANVIER À 20H30



Personne ne s'attendait à voir la SIG attaquer sa saison par une aussi vilaine série que ce 1-4 initial. Mais personne n'imaginait non plus que le PL, amputé d'un million d'euros de budget, entamerait la sienne par 3 succès en 4 journées. Depuis, Strasbourg a réintégré Vincent Collet et repassé la marche avant et Paris Levallois alterné d'explicables ratés à domicile et exploits à Monaco par exemple. N'empêche que pour la Leaders Cup, le duel de ce soir apparaît décisif...

**55%**  
STRASBOURG



## DIJON - ORLÉANS

VENDREDI 13 JANVIER À 20H30



Pour Orléans, la défaite à Nancy, puis le -25 subi à Monaco auront scellé le sort de Pierre Vincent, mis à pied à titre conservatoire le 6 janvier et remplacé par Thomas Drouot. L'OLB partage avec Antibes et... Dijon la 15<sup>e</sup> place de Pro A (5V-10D). En passant 40 points à Cholet puis en ne s'inclinant que sur le fil à Strasbourg fin 2016, la JDA a montré qu'elle allait mieux. N'empêche qu'elle reste sur 8 défaites lors de ses 9 derniers matches...

**65%**  
DIJON





**PAU-LACQ-ORTHEZ - LIMOGES**  
DIMANCHE 15 JANVIER À 18H30, EN DIRECT SUR SFR SPORT 2



## RÉCITAL CLASSIQUE AU PALAIS...

**Si Pau-Lacq-Orthez a déjà sa qualification pour la Leaders Cup en poche, celle - très hypothétique - du CSP passe impérativement par une victoire au Palais des Sports face à l'Élan Béarnais...**

Au printemps dernier, un vent de renouveau a soufflé sur Pau, alors que l'Élan Béarnais retrouvait enfin les Playoffs après dix années d'absence. Six mois plus tard, en confirmant très tôt sa présence à Disneyland Paris, Pau-Lacq-Orthez a obtenu sa qualification pour le grand tournoi de mi-saison pour la première fois depuis 11 ans (en 2006, à Dijon). Car si l'Élan a bien disputé la Semaine des As en 2012, saison de sa première remontée en Pro A, il ne devait sa participation qu'à sa qualité d'organisateur. Ces deux plus grands clubs du basket français de ces 35 dernières années (9 titres pour l'Élan depuis 1986, 11 pour le CSP depuis 1983, 5 Coupes d'Europe ramenées à eux deux) ont connu des difficultés semblables au cours des années 2000. Depuis 2004, ils se sont partagés les victoires dans ce Classico (4-4). Le CSP, en pleine phase de transition, parviendra-t-il à se transcender chez son ennemi héréditaire ?

**60%**  
**PAU-LACQ-ORTHEZ**



**ANTIBES SHARKS - LE MANS**  
VENDREDI 13 JANVIER À 20H30



Après 6 revers de rang à cheval sur octobre et novembre, ayant conduit les Sharks en eaux troubles, le bilan équilibré de décembre (victoires à Nancy et contre Limoges, défaites face au PL et à Gravelines) a redonné un peu de baume au cœur d'Antibes. Une tendance, sans doute aussi liée à l'arrivée de Curry (10,8 pts et 5,0 pds) à confirmer face à un MSB qui a effectué une belle entame 2017 en s'imposant de 19 points en Roumanie en BCL...

**55%**  
**LE MANS**



**MONACO - NANTERRE**  
SAMEDI 14 JANVIER À 18H30, EN DIRECT SUR SFR SPORT 2



Si les deux clubs ont déjà en poche leur qualification pour la Leaders Cup, les 5 dernières journées ont été difficiles pour Pascal Donnadieu et ses joueurs, vainqueurs de l'Élan Béarnais et à Nancy, mais aussi battus par Strasbourg, ainsi qu'au PL (-27) et à Gravelines, samedi dernier, en match décalé de la 14<sup>e</sup> journée. L'ASM, en revanche, n'aura connu qu'un couac en décembre (-15 face au PL), pour 4 succès par près de 20 points d'écart moyen !

**70%**  
**MONACO**



**CHOLET - HYÈRES-TOULON**  
SAMEDI 14 JANVIER À 20H00



À l'avant-veille de Noël, la déroute subie à Dijon (53-93), que Philippe Hervé avait classée « dans le Top 3 des matches les plus ridicules de ma carrière », avait de quoi inquiéter. Depuis, CB s'est fait peur mais a battu Antibes (67-64), et a surtout accueilli un ancien top-scoreur de Pro B (avec Lille en 2014-15), Ivan Almeida (1,98 m, 27 ans) pour densifier ses ailes. Le HTV, lui, sort de deux défaites au CCRB et face à l'ASVEL...

**50/50**



**LYON-VILLEURBANNE - NANCY**  
SAMEDI 14 JANVIER À 20H00



Déjà tombée à trois reprises à l'Astroballe (en 8 matches de Pro A), dont deux grosses contre-performances face à Châlons-Reims (-4 mi-octobre) et le Paris Levallois (-6 mi-novembre), l'ASVEL ne peut se permettre de se loucher contre la lanterne rouge, Nancy, pour assurer sa qualification pour la Leaders Cup. Mais attention tout de même à la réaction d'un SLUC dirigé par un habitué de l'Astroballe, Greg Beugnot, en mission pour sauver Nancy...

**65%**  
**ASVEL**

# LA PLAYLIST DES LOUPS DE MER

Nous avons demandé à nos fidèles Loups de Mer de nous donner quelques chansons qui sont jouées durant les matchs. Voici leur playlist :



## Les Yeux d'Emilie

Joe Dassin



## Sans chemise sans pantalon

Rika Zarai



## BCM ô BCM

André Parmentier  
(ancien speaker du BCM et du DMBC)



## Hymne à Côté Pinard

Carnaval



## Pedro va au Brésil

Phénoménal Club



## L'avion, l'avion, l'avion

Carnaval



## À la Queue Leuleu

André Bézu



## La Bamboula (Oh lé lé oh la la)

Carlos



## L'incendie à Rio (Les tuyaux)

Sacha Distel



## Frida Oum Papa

Annie Cordy



# LES ESPOIRS EN RECONQUÊTE

## Espoirs

Les Espoirs occupent le ventre mou du classement. Actuellement 10e avec la SIG, les Maritimes restent néanmoins à distance raisonnable du Top 8 avec seulement une victoire de retard.

Face au Portel, les Maritimes auront une belle carte à jouer puisque l'ESSM occupe quant à lui la 15e place.

## Cadets

Les U18 du BCM attaquent la deuxième phase de leur saison, voici le nouveau calendrier des prochains matchs à domicile :

- 29 Janvier : BCM vs Nanterre
- 19 Mars : BCM vs Rouen
- 9 Avril : BCM vs Lille
- 30 Avril : BCM vs Le Havre



## TWEETS DE LA SEMAINE

# DU CÔTÉ DE TWITTER



Début janvier, Rudy Jomby est venu renforcer le clan maritime jusqu'à la fin de la saison.



Rudy Jomby est de retour au @BCMBasket

Plus d'infos par ici =>  
[bcmbasket.com/26757-2/](http://bcmbasket.com/26757-2/)

#TousBCM



BCM GRAVELINES DUNKERQUE



L'ÉVASION

BAR • RESTAURANT • LOUNGE

À deux pas du  
Cap Compas !





ULSI  
Interim - CDD - CDI



# Myles HESSON #20

Poster 8/17

AUTOGRAPHE

## L'ÉVASION

Restaurant - Bar Ambiance  
4358 Route de Gravelines  
62370 Saint-Folquin  
03 28 22 57 47

#TousBCM

OUVERT TOUS LES JOURS  
MIDI ET SOIR

**TOUS À LA**

ÉVÈNEMENT LNB

# DISNEYLAND PARIS LEADERS CUP LNB !

Pour la cinquième année consécutive, la LNB peut vous permettre de vivre de grandes émotions sportives entre les vendredi 17 et dimanche 19 février 2017 dans le cadre aussi prestigieux que ludique des parcs Disneyland Paris. La billetterie est maintenant ouverte. Ne manquez pas ce grand rendez-vous et réservez d'ores et déjà votre pack.

Après le succès des quatre précédentes éditions, la LNB s'apprête à organiser, en collaboration avec Disneyland Paris, la **Disneyland Paris Leaders Cup LNB 2017**. Chaque année, la Disney Events Arena se plie avec réussite aux contraintes imposées par le basket et la télévision afin d'accueillir les 8 meilleures équipes de Pro A (classement arrêté à la fin de la phase aller du championnat). Chaque jour, 5000 privilégiés vont ainsi pouvoir concilier basket et magie des lieux dans les deux parcs à thème Disney (*Disneyland® Park* et *Walt Disney Studios®*).

Quatre éditions, quatre vainqueurs différents... Qui cette année succèdera au BCM Gravelines-Dunkerque, au Mans Sarthe Basket, à la SIG Strasbourg ou à l'AS Monaco, tout juste promue en Pro A la saison dernière ? Cette année encore, en lever de rideau de la finale Pro A,

se déroulera la finale de la **Disneyland Paris Leaders Cup Pro B** qui mettra aux prises Roanne et Boulogne-sur-Mer. Le successeur de la JL Bourg-en-Bresse pourrait se voir offrir un trophée mais également son ticket pour les playoffs de Pro B, à condition de ne pas être en position de reléguable en fin de championnat.

La billetterie est officiellement ouverte et vous pouvez donc dès maintenant réserver pour toutes les rencontres sur notre site [www.leaderscup.fr](http://www.leaderscup.fr), tout en profitant de la magie des lieux. Ne manquez pas ce rendez-vous incontournable dans un lieu fabuleux, toute première destination touristique d'Europe.

**VENDREDI 17 FÉVRIER 2017**

**SAMEDI 18 FÉVRIER 2017**

**DIMANCHE 19 FÉVRIER 2017**

Quart de Finale 1  
13h00

Quart de Finale 2  
15h30

Quart de Finale 3  
18h00

Quart de Finale 4  
20h30

Demi-Finale 1 à 18h00

Demi-Finale 2 à 20h30

Finale PRO B à 14h30

Finale PRO A à 17h

# BILLETTERIE BASKET ET PARCS

	Adultes	Enfants (0-11 ans)	Supporters ou groupes**
<b>Catégorie Or</b>			
Pack Basket (3 jours) + Parcs Disney (2 jours / 2 Parcs)*	209 €	189 €	189 €
Pack Basket (3 jours)	156 €	146 €	146 €
<b>Catégorie 1</b>			
Pack Basket (3 jours) + Parcs Disney (2 jours / 2 Parcs)*	159 €	139 €	139 €
Pack Basket (3 jours)	105 €	95 €	95 €
<b>Catégorie 2</b>			
Pack Basket (3 jours) + Parcs Disney (2 jours / 2 Parcs)*	109 €	89 €	89 €
Pack Basket (3 jours)	54 €	44 €	44 €



## HÉBERGEMENT

(tarifs par nuit et par chambre, hors taxes de séjour, une chambre pouvant contenir 1 à 4 personnes)

**Disney's Hôtel Santa Fe**  
114,40 €

**Disney's Hôtel Sequoia Lodge**  
169,40 €

**Disney's Newport Bay Club**  
209,00 €

\* Accès les samedi 18 & dimanche 19 février 2017 aux Disneyland® Park et Walt Disney Studios®

\*\* Les offres supporters seront disponibles uniquement pour les groupes (50 personnes minimum) et les supporters des clubs qualifiés pour l'évènement via le club.

Renseignements et réservations sur

# WWW.LEADERSCUP.FR

Des billets basket à la journée seront proposés ultérieurement selon disponibilités.

## LEADERS CUP

# DERNIÈRE LIGNE DROITE AVANT DISNEYLAND PARIS !

**À deux journées de la fin des matches aller, la lutte fait rage pour la qualification à la Leaders Cup. Analyse des chances des prétendants...**

Il y a quatre équipes à avoir déjà validé leur billet pour le grand rendez-vous de la Disneyland Paris Leaders Cup LNB, programmé du 17 au 19 février. Monaco, vainqueur de la Leaders Cup 2016 et actuel leader du championnat (13V-2D), Chalons (12V-3D), Nanterre (10V-5D) et Pau-Lacq-Orthez (10V-5D) seront tous présents à la Disney Events Arena. Ce sera une première pour l'Élan Béarnais depuis la nouvelle formule, à Disneyland Paris, lancée en 2013. Sept autres formations sont à la lutte pour les quatre places restantes...



© D. Beignon



© Image Banque SIG / Ph. Gigo



## LES MANS

(8V-7D, point-av. : +16)

**Calendrier : @Antibes, Gravelines-Dunkerque**

Le MSB s'est bien relevé après sa série de quatre défaites en octobre. Les retours en forme de Cornelie et Yarou ont fait le plus grand bien, le MSB ayant enchaîné 5 victoires en 6 matches, tout en confirmant son bon parcours en BCL, où il pointe à la 1<sup>ère</sup> place de son groupe. Les 2 dernières défaites à Antares, face à Limoges et Chalons, ont quelque peu terni ce bon bilan. Néanmoins la qualification à la Leaders Cup reste dans les cordes du vainqueur 2014. Une victoire à Antibes mettrait les Manceaux à l'abri de toute mauvaise surprise avant de recevoir un adversaire direct, le BCM Gravelines-Dunkerque.

**Les chances du MSB : 70%**



## STRASBOURG

(8V-7D, +47)

**Calendrier : @Paris Levallois, Châlons-Reims**

Quand Vincent Collet a remplacé Henrik Dettmann (1V-4D), la Leaders Cup semblait bien loin. On s'attendait davantage à un long marathon pour rallier les playoffs. Sauf que l'effet Collet a opéré plus vite que prévu. En quelques semaines, Strasbourg s'est replacé dans la course au Top 8 et les défaites concédées à Monaco et à Chalons n'ont pas altéré les chances des SIGMen, qui possèdent un bon point-av. Une victoire au PL les propulserait à Disneyland Paris. Sinon, il faudra attendre la 17<sup>e</sup> journée et la réception du CCRB, une formation rarement dangereuse à l'extérieur (6 défaites de suite). Sauf cataclysme, la SIG sera au rendez-vous de la Leaders Cup.

**Les chances de la SIG : 80%**



## LE PORTEL

(7V-8D, -14)

**Calendrier : @Gravelines, Antibes**

Il lui a fallu un temps d'adaptation pour répondre aux exigences de la Pro A (2V-6D pour commencer) mais depuis son hold-up à Nancy fin novembre, le promu pète le feu ! L'ESSM a remporté 5 de ses 7 derniers matches, cédant simplement face aux 2 leaders, Monaco (-4) et Chalons (-9). Depuis décembre, Le Portel joue comme une équipe de playoffs. Il l'a encore prouvé juste avant la trêve en s'imposant à Levallois (62-47), et s'est ainsi donné le droit de croire en sa qualif. Celle-ci passera par une victoire à Sportica dans le derby du Pas-de-Calais. Pas impossible pour ces diables de Stellistes. Le Portel sera-t-il la surprise du chef de la mi-saison ?

**Les chances de l'ESSM : 40%**





## PARIS LEVALLOIS

(8V-7D, +47)

**Calendrier : Strasbourg, @Hyères-Toulon**

L'équipe la plus imprévisible du championnat. Capable de s'incliner à Marcel-Cerdan face à Orléans et une semaine plus tard d'aller taper le leader monégasque sur le Rocher (98-83 le 4/12). La formation de Fred Fauthoux est inexplicablement fébrile dans sa salle où elle a perdu ses 3 derniers matches en scrorant 50 puis 51 et enfin 47 points. Cela n'augure rien de bon avant de recevoir la SIG. En cas de défaite et quoi que présentant un bon quotient, les Franciliens joueront sans doute leur qualif' au HTV le 20/01, là où Gravelines-Dunkerque, Le Mans ou Pau ont laissé des plumes...

**Les chances du PL : 60%**



## ASVEL LYON-VILLEURBANNE

(8V-7D, -32)

**Calendrier : Nancy, @Orléans**

L'ASVEL cherche encore de la régularité. Diverses blessures (Meacham, Dragovic, Kahudi...) ont retardé la mise en place du collectif. En effectif réduit, le champion de France a laissé de la gomme dans une BCL qu'il joue à fond (9V-2D). Ceci explique que l'ASVEL n'ait pas réussi à enchaîner plus de 2 victoires en Pro A. La lourde défaite concédée au Colisée le 10 décembre fait tache (-30) et a sérieusement grevé le point-average. Ceci contraint les Verts à gagner au moins un de leurs deux derniers matches (plutôt faciles) de la phase aller...

**Les chances de l'ASVEL : 80%**



## LIMOGES

(7V-8D, -12)

**Calendrier : @Pau, Monaco**

La grosse cote. Mathématiquement, la qualification est encore possible. Mais le CSP va devoir réaliser 2 sacrés exploits. Il s'agira d'abord d'aller gagner le classico chez la seule équipe de Pro A toujours invaincue à domicile, Pau, puis de taper le leader à Beaublanc. Sacré programme ! Surtout pour une équipe en pleine restructuration après les départs du meneur Zamal Nixon, qui a laissé sa place à JR Bremer (1,89 m, 36 ans), tandis qu'Ernest Scott est remplacé par Bernard James (2,08 m, 31 ans). Mission impossible ? Les Limougeauds ne sont jamais aussi bons que lorsqu'ils sont dos au mur...

**Les chances du CSP : 10%**



© K. Alambin



## GRAVELINES-DUNKERQUE

(8V-7D, +19)

**Calendrier : Le Portel, @Le Mans**

Entre une vague impressionnante de blessures (Raposo, Pietrus, Cel...) et les contre-performances de certains cadres (Shawn King et Steven Gray, qui ont quitté l'équipe), la 1<sup>ère</sup> partie de la saison a été difficile. L'équipe a été largement reconfigurée et le BCM vient tout juste de faire signer son... 15<sup>e</sup> joueur, Rudy Jomby, sur les 16 contrats autorisés pour la saison. Malgré ces péripéties, ce BCM à géométrie variable a su remonter la pente en championnat en réalisant quelques belles perfs (+1 contre Strasbourg, +3 contre Chalons). L'équipe a montré sa solidité à domicile (5 victoires de suite) après son succès face à Nanterre et devra confirmer face au Portel pour aller chercher sa qualif.

**Les chances du BCM : 60%**

### DLXSIXIEME HOMME



Plus d'infos sur [www.dlsixiemehomme.fr](http://www.dlsixiemehomme.fr)

# SFR SPORT

## RETROUVEZ TOUTE LA PRO A ET VOS SPORTS PRÉFÉRÉS EN EXCLUSIVITÉ SUR SFR SPORT 100% DIGITAL

**SFR SPORT  
100% DIGITAL**

à **9,99€**  
/MOIS

SANS ENGAGEMENT  
ET SANS ABBONNEMENT SFR



Et en ce moment  
**6 MOIS offerts\***

[sfr.fr](http://sfr.fr)

\* pour tout abonnement annuel.

© LNB/S/BELLENGER, IMAGE BANQUE SIG-DORIAN BRAULT

**SFR Sport 100% digital** : Offre soumise à conditions, valable exclusivement en France métropolitaine, réservée aux clients non titulaires d'un abonnement mobile ou Box SFR permettant d'accéder à une sélection de chaînes Sport (SFR Sport 1, SFR Sport 2, SFR Sport 3 et SFR Sport 5), via l'application SFR Sport (compatible iOS 8 et + et Android 4.1 et +) ou [www.sfr.fr](http://www.sfr.fr). Abonnement mensuel ou annuel. Dans la limite de 5 écrans et d'une session en simultané. Liste des chaînes susceptibles d'évolution. Usage mobile décompté des Mo/Go inclus dans le forfait mobile du client (i) Abonnement annuel SFR Sport 100% digital. Offre soumise à conditions valable du 15/11/2016 au 31/12/2016, réservée aux nouveaux clients SFR Sport 100% digital, 6 mois offerts soit l'abonnement annuel SFR Sport 100% digital à 59,90€ au lieu de 119,88€. Offre limitée à une par foyer (même nom/même adresse ou même moyen de paiement). **Voir détails et conditions sur [sfr.fr/news/sfr-sport/digital](http://sfr.fr/news/sfr-sport/digital).**



# TOUS SUPPORTERS AVEC DOONY'S !



[vandemoortele](http://vandemoortele.com)

[www.doony's.fr](http://www.doony's.fr)

The Original  
**doony's**



## ERREUR DE CASTING ?

**UN BON RECRUTEMENT,  
ÇA FAIT TOUTE LA DIFFÉRENCE.**

L'agence DLSI Dunkerque 1 recrute

Couvreur  
(h/f)

Serveur  
en salle (h/f)

Consultant  
immobilier (h/f)

Directeur adjoint  
restaurant (h/f)

Tél. 03 28 29 21 21

[agence.dunkerque@groupeedlsi.com](mailto:agence.dunkerque@groupeedlsi.com)

dlsi, spécialiste du recrutement  
[groupeedlsi.com](http://groupeedlsi.com)  
#DLSIxiemehomme

dlsi<sup>®</sup>  
Inform - CDD - CDI

LNB  
LIGUE NATIONALE DE BASKET-BALL  
partenaire emploi



**CAISSE D'ÉPARGNE**  
**NORD FRANCE EUROPE**



**AU BUREAU<sup>®</sup>**

**PUB & BRASSERIE**

*since 1989*

Ouvert 7j/7j  
Service en continu  
jusqu'à 23h en semaine  
minuit le weekend

---

Le plus grand choix de bière à Dunkerque  
Plat du Jour en semaine le midi à partir de 10€90  
Retransmissions sportives animations le week-end  
Il se passe toujours quelque chose dans votre  
Brasserie Au Bureau à Dunkerque

---

12 Rue de l'Amiral Ronarc'h  
59140 Dunkerque



Journée 11 • EUROPE CUP

BCM Gravelines Dunkerque • Antwerp Giants (Belgique)

MERCREDI 18 JANVIER • SPORTICA



VS



#FoxBCM

WWW.BCMBASKET.COM

03 28 51 97 00

Nord

Gravelines

Dunkerque

Dalkia

KIPSTA

dlsi

DLB

KIPSTA

apréva



**AMENEZ VOS BOUCHONS A  
SPORTICA ET DÉPOSEZ LES  
DANS LES URNES !**

avec

[www.des-gestes-pour-  
lenvironnement.com](http://www.des-gestes-pour-lenvironnement.com)



**OFFRE  
SOLO  
5€\***



**TARIF EXCLUSIF BCM**

**5€\*** LA PLACE.

**DU 5/11/16 AU 31/12/17**

**sur présentation de ce coupon en caisse.**

**FILMS ET HORAIRES : [cinemasgaumontpathe.com](http://cinemasgaumontpathe.com)**

\* Echangeable en caisse contre une place au tarif de 5€.  
Non cumulable avec d'autre promotion ou autre tarif réduit. Tout supplément tel  
que 3D et prestation complémentaire sera réglé en sus. Hors séance spéciale.

## J - 2 AVANT BCM VS ANVERS

Les Maritimes reçoivent Anvers dans deux jours pour le dernier match à domicile du second tour de FIBA Europe Cup. Les Nordistes se déplaceront ensuite à Istanbul pour clôturer cette deuxième phase.




**La Pataterie**  
RESTAURANT  
**COQUELLES**  
Ensemble Commercial Cité Europe  
03 91 91 19 42

**CASINO**  
**MARTOUCHE**  
**Calais**

 **maisons**  
**FRANCE**  
**CONFORT**  
DEPUIS 1919

**1ER CONSTRUCTEUR  
DE MAISONS INDIVIDUELLES EN FRANCE**



**1 SEUL PRESTATAIRE POUR 3 SERVICES :**

- ✓ RECHERCHE DE TERRAIN
- ✓ ÉTUDE DE FINANCEMENT GRATUITE
- ✓ AVANT PROJET SUR MESURE

**Contactez : Rudy MACHART au 06 70 75 64 58**  
**60 bis rue Poincaré - Dunkerque**  
**03 28 29 82 40**

# CALENDRIER 2016/2017

## PHASE ALLER

### DOMICILE

J2	V 81-79	Paris-Levallois
J4	D 65-78	Pau-Lacq-Orthez
J7	V 73-72	Strasbourg
J9	V 99-57	Orléans
J11	V 88-85	Chalon-sur-Saone
J13	V 75-67	Antibes
J14	07/01/2016	Nanterre
J16	16/01/2017	Le Portel

### EXTÉRIEUR

J1	D 75-62	Hyères-Toulon
J3	D 85-79	Dijon
J5	V 65-70	Nancy
J6	D 79-71	Monaco
J8	D 73-70	Lyon-Villeurbanne
J10	D 101-99	Cholet
J12	V 87-89	Châlons-Reims
J15	D 88-79	Limoges
J17	21/01/2017	Le Mans

## PHASE RETOUR

### DOMICILE

J18	04/02/2017	Dijon
J19	11/02/2017	Lyon-Villeurbanne
J21	04/03/2017	Limoges
J23	18/03/2017	Hyères-Toulon
J25	01/04/2017	Monaco
J26	08/04/2017	Le Mans
J28	15/04/2017	Nancy
J31	06/05/2017	Châlons-Reims
J33	13/05/2017	Cholet

### EXTÉRIEUR

J20	25/02/2017	Strasbourg
J22	11/03/2017	Orléans
J24	25/03/2017	Nanterre
J27	11/04/2017	Paris-Levallois
J29	25/04/2017	Pau-Lacq-Orthez
J30	02/05/2017	Le Portel
J32	09/05/2017	Chalon-sur-Saone
J34	16/05/2017	Antibes

## FIBA EUROPE CUP

### DOMICILE

J2	V 95-76	Körmend (HON)
J4	V 71-67	Groningen (NED)
J6	D 77-84	Limbouurg (BEL)
J7	D 95-98	Prievidza (SVK)
J9	D 85-90	Istanbul (TUR)
J11	18/01/2017	Anvers (BEL)

### EXTÉRIEUR

J1	V 70-79	Groningen (NED)
J3	V 95-98	Limbouurg (BEL)
J5	D 85-60	Körmend (HON)
J8	D 85-74	Anvers (BEL)
J10	11/01/2017	Prievidza (SVK)
J12	25/01/2017	Istanbul (TUR)

Calendrier provisoire. Les dates et les horaires peuvent évoluer en fonction de la disponibilité de salle et des retransmissions TV

17 > 19 FÉVRIER

Les meilleures équipes du basket Français  
à la Disney® Events Arena !



DISNEYLAND® PARIS  
**LEADERS CUP\* 2017**



Coupe des leaders



© Disney



ile de France



dlsi  
Ligue Nationale de Basket - CDB - CFB



Crédit Mutuel



L'EQUIPE



LIGUE NATIONALE de BASKET

LAISSEZ-VOUS PRENDRE AU JEU